

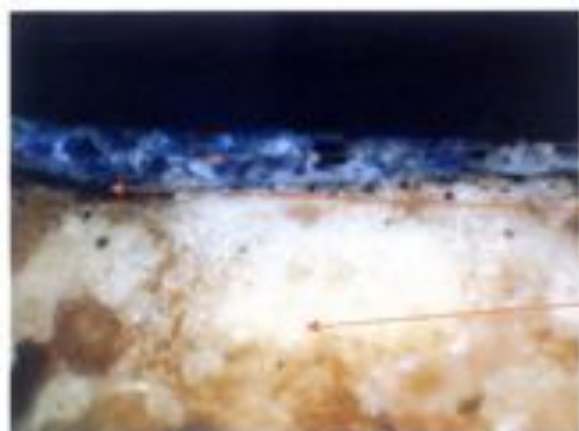
Bartolomeo Montagna  
*Madonna in trono con Bambino tra Santi Giovanni  
Battista e Gerolamo*  
Restauro del 2002-2005 (a cura di Letizia Lodi)





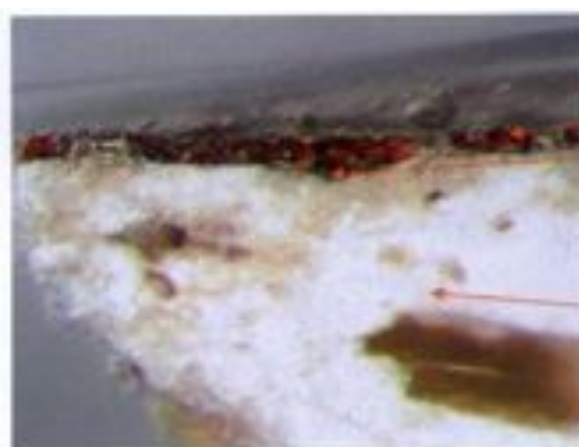






- C Stesura pittorica
- B Linea disegnativa (discontinua)
- A Preparazione

Fig.2 - Microfoto della sezione lucida al microscopio ottico in luce riflessa (200x).



- C Stesura pittorica
- B Linea disegnativa
- A Preparazione

Fig.9 - Particolare dell'immagine precedente. Si osserva, come nel campione 1, la linea disegnativa.



- D
- C
- B
- A

Fig.13 - Microfoto al microscopio ottico della sezione (200x).























Ambrogio Bergognone  
*Coppia di angeli oranti*  
Restauro del 2002-2005 (a cura di Letizia Lodi)















Bernardino Luini

*San Martino*

Restauro del 2002-2005 (a cura di Letizia Lodi)













Bernardino Luini  
*Sant' Ambrogio*  
Restauro del 2002-2005 (a cura di Letizia Lodi)







